

Specifiche tecniche

Standard HL7 v2.6 IHE (compatibile con 2.x tramite mapping)

Stazione centrale BeneVision
 Stazione centrale HyperVisor VI
 BeneVision N22/N19/N17/N15/N12/N1
 BeneView T9/T8/T6/T5/T1/TDS
 iPM 12/10/8
 iMEC 15/12/10/8
 uMEC 12/10
 PM 9000/8000/7000
 MEC 2000/1200/1000
 VS 900/800
 BeneHeart D6/D3
 BeneHeart R3/R12 (solo funzione ADT)
 BeneVision TM80
 TMS-6016 tramite Stazione centrale

Numero di dispositivi collegati

È possibile connettere contemporaneamente fino a 200 terminali

Protocollo di uscita dati

Standard HL7 v2.6 IHE (compatibile con 2.x tramite mapping)

Servizio ADT

Supporta modalità di ascolto ADT
 Supporta modalità query ADT

Servizio risultati

Supporta la trasmissione a 4 canali dei dati dei risultati
 Modalità di trasmissione Modalità Client non richiesto
 Modalità Server non richiesto
 Modalità Server richiesto
 Modalità Client/Server richiesto
 Modalità file
 Risoluzione dei dati 30 s/1 min/2 min/3 min/4 min/5 min/
 10 min/15 min/30 min/45 min/60 min

Servizio allarme

Supporta la trasmissione di allarme a 3 canali
 I dati includono tipo di allarme, limiti di allarme, priorità di allarme,
 stato di allarme e forma d'onda di allarme

Servizio report

Report dell'analisi a riposo a 12 derivazioni

Servizio di temporizzazione

Supporta l'acquisizione di informazioni temporali dal server NTP per
 sincronizzare l'ora dei dispositivi

Recupero dei dati

Supporta 48 ore di recupero dei dati con risoluzione di 1 minuto

Protezione dai virus

McAfee™ SolidCore S3
 McAfee™ VirusScan Enterprise 8.8

Requisiti del sistema operativo

Windows Server 2012 R2 Standard a 64 bit
 Windows Server 2008 R2 Standard SP1 64 bit
 Windows Server 2008 Standard SP1 a 32 bit
 Windows 7 Professional SP1 a 32 bit
 Windows 7 Professional SP1 a 64 bit

Requisiti di configurazione hardware

CPU	4Core 2,9 G
Memoria	DDRIII 4 G 1600MHz
Disco rigido	SATA 500 G
Adattatore di rete	Ethernet 802.3 100 M/1000 M
Display	Risoluzione 1280*1024

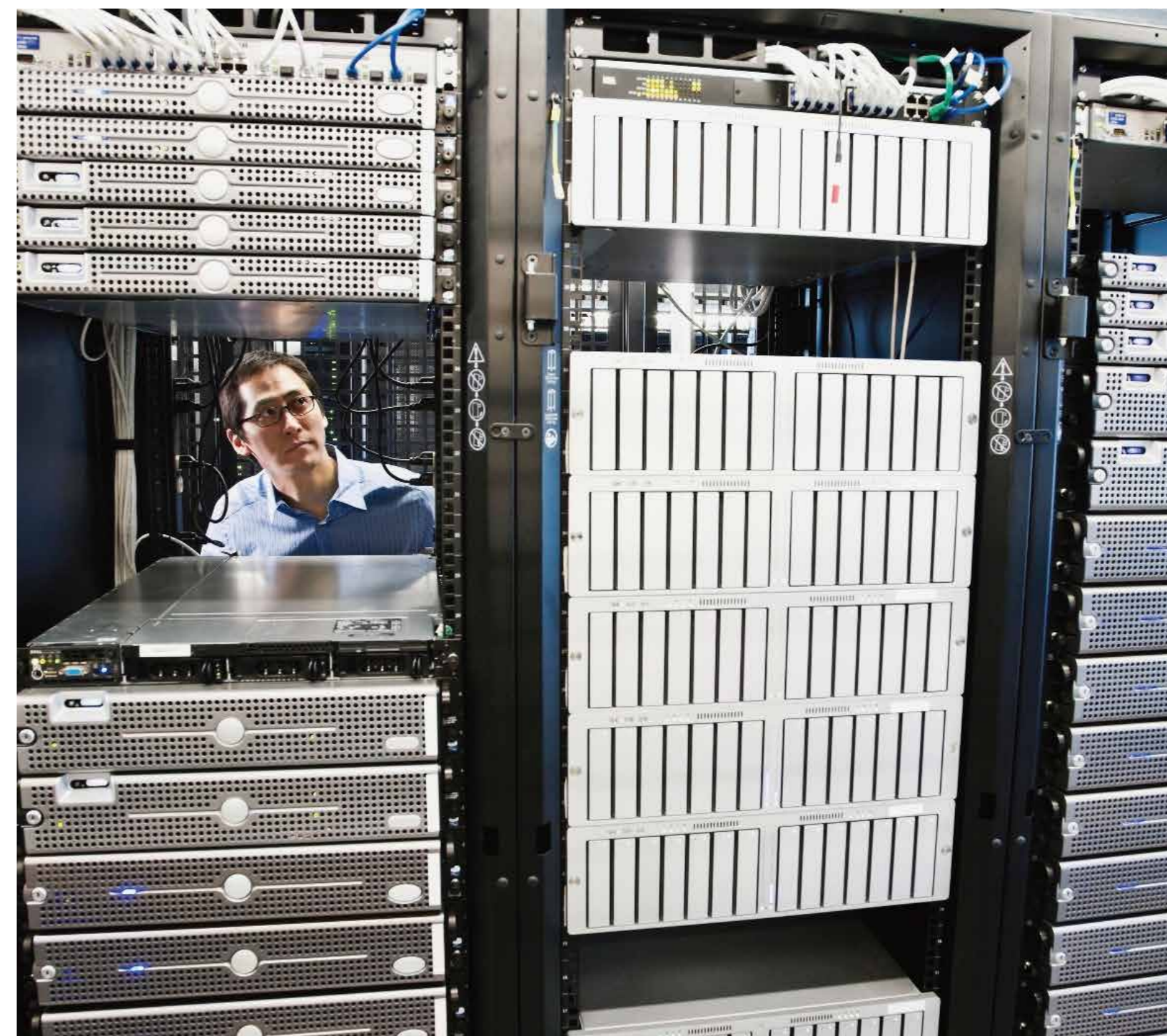
Requisiti ambiente di virtualizzazione

VMware ESXi 5.1.
 CPU 4Core, 2,4 G, impostazioni predefinite
 Memoria 4 GB
 Partizione 1 HD (sistema operativo e applicazione eGateway)
 40 GB, con thick provisioning in modalità dipendente
 Partizione 2 HD (dati)
 60 GB, con thick provisioning in modalità dipendente
 Adattatore di rete 100M/1000M
 Display Risoluzione 1280*1024

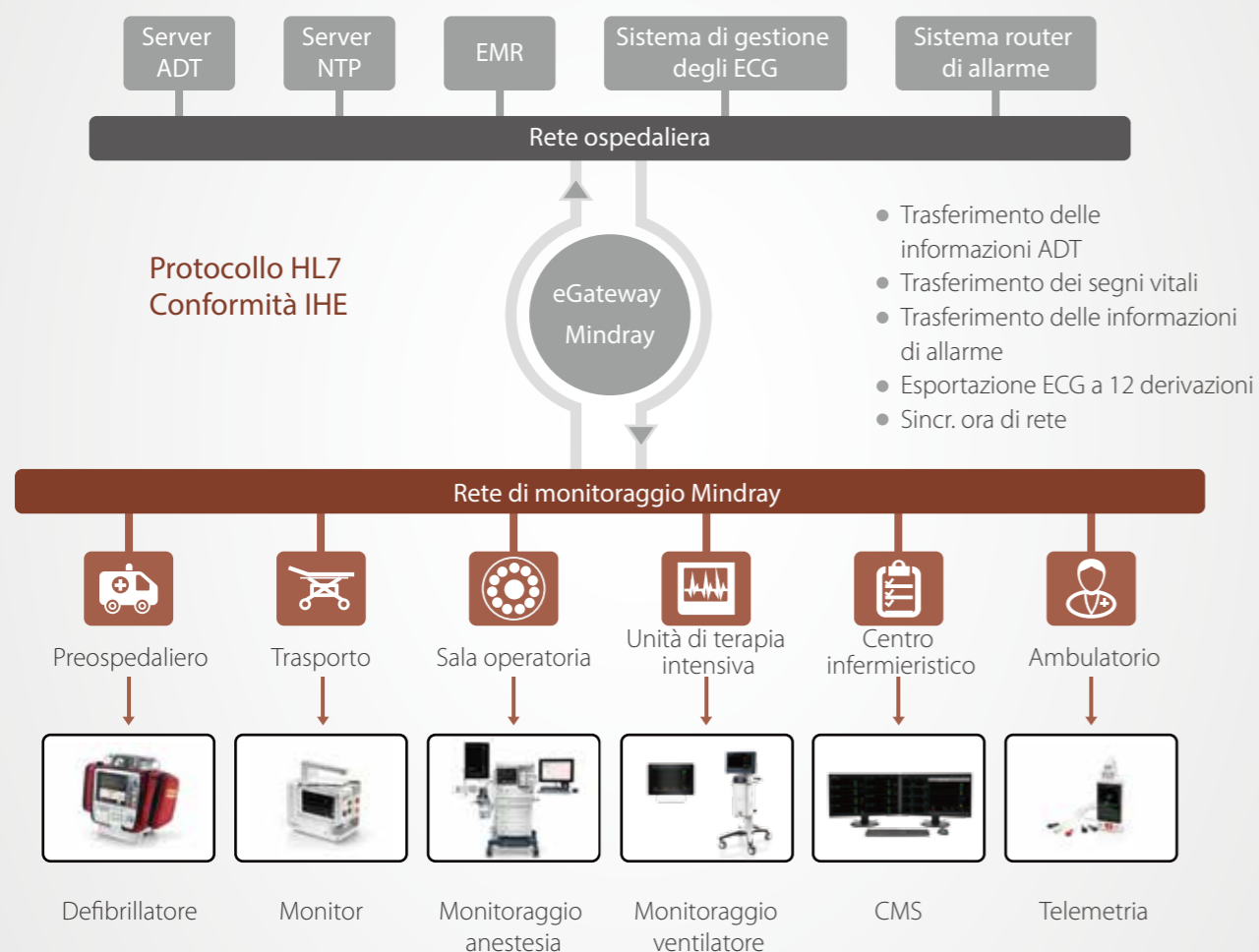
eGateway

Soluzione per l'integrazione aziendale

Connessione dati superiore



eGateway rientra nella linea di prodotti per il monitoraggio Mindray e rappresenta il ponte tra i sistemi informativi ospedalieri e i sistemi di monitoraggio Mindray. Fornisce una comunicazione bi-direzionale, inviando i dati del monitor paziente al sistema informativo ospedaliero e consente di scaricare i dati del paziente dai server ADT ospedalieri nei sistemi di monitoraggio clinico.



Compatibilità estesa

Compatibile con i sistemi informativi clinici

eGateway sfrutta il protocollo HL7 dello standard IHE, semplificando la connessione con quasi tutti i sistemi informativi clinici degli attuali fornitori mainstream. eGateway supporta cinque metodi di trasmissione tra cui: client non richiesto, server non richiesto, server richiesto, client/server richiesto e file. Questo rende eGateway estremamente flessibile e compatibile con diversi sistemi informativi. Con il motore di modifica HL7 integrato, il Team di assistenza Mindray può contribuire a connettere i dispositivi Mindray o il sistema informativo esistente rapidamente e a un costo ragionevole. L'impostazione globale di eGateway lo rende personalizzabile per soddisfare tutti i requisiti di connessione specifici.

Compatibile con i dispositivi medici

eGateway non solo supporta la connessione a tutti i monitor paziente Mindray, ma anche ai macchinari per anestesia e ai ventilatori Mindray attraverso BeneLink. Per i dispositivi degli altri produttori, tra cui pompe di infusione, sistemi per anestesia e ventilatori, la connessione può avvenire con i monitor paziente Mindray utilizzando i moduli BeneLink ed è possibile inviare i loro dati a eGateway tramite la rete di monitoraggio Mindray.





Affidabilità superiore

Sicurezza dei dati

La protezione della sicurezza dei dati è stata contemplata a pieno. eGateway può supportare fino a 48 ore di dati, il recupero per i dispositivi medici e i sistemi informativi che soddisfano il requisito, sia che si tratti di un'interruzione di rete non prevedibile o di una manutenzione di rete intenzionale. Supporta inoltre l'utilizzo di un altro eGateway per ridondanza, evitando la perdita di dati attraverso un singolo punto di malfunzionamento.

Sicurezza dei dati

La divulgazione di ePHI può causare gravi conseguenze sia per i pazienti che per l'ospedale. eGateway adotta una sofisticata strategia di crittografia per proteggere la sicurezza degli ePHI. La crittografia SSL e XXTea sono state utilizzate per la comunicazione lato monitor paziente e iPSec per le informazioni sul lato del sistema di comunicazione. Gli ePHI in eGateway sono inoltre protetti da EFS di Windows.

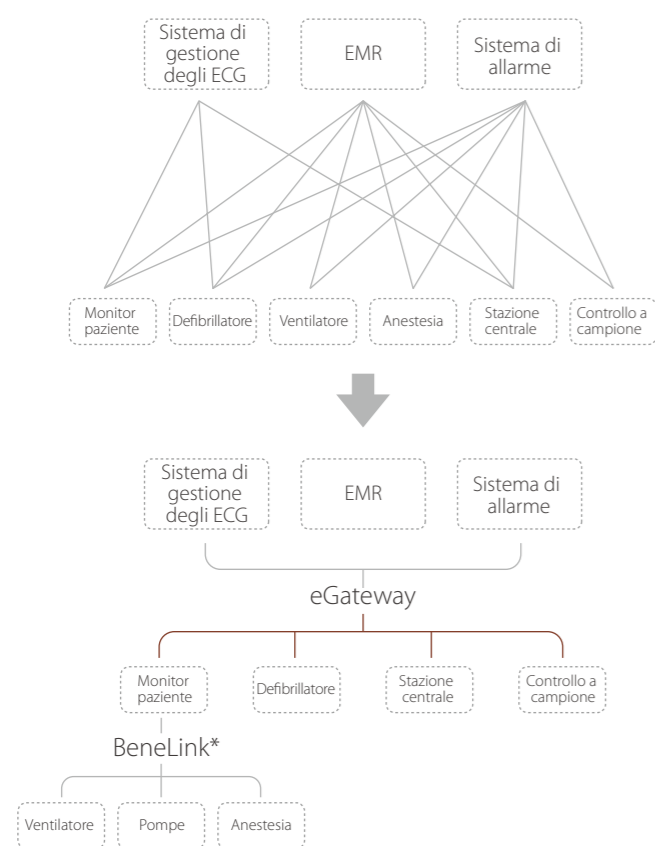
Soddisfa le strategie IT dell'ospedale

Per soddisfare le strategie IT dell'ospedale, eGateway supporta il funzionamento con le autorizzazioni di un utente generico di Windows e l'unione al dominio dell'ospedale. Supporta inoltre i programmi antivirus come McAfee Application Control e McAfee VirusScan Enterprise 8.8, che lo rendono più affidabile. È possibile ottenere gli elenchi delle patch di sistema regolarmente presso i nostri centri di assistenza.

Più economico

Riduzione dei costi di connessione

È possibile connettere fino a 200 dispositivi medici a un solo eGateway ed è possibile inviare i dati da tutti questi dispositivi al sistema informativo clinico attraverso una sola interfaccia. In questo modo non solo si riduce il costo della licenza per la connessione dei sistemi informativi clinici, ma anche i costi di comunicazione per la connessione perché eGateway consolida i dati da più dispositivi medici.



Connessione diretta

Più connessioni causano maggiori costi di collaborazione, tariffe di licenza più alte e investimenti di manutenzione più ingenti

Grazie a eGateway

eGateway rende l'infrastruttura più semplice e riduce la maggior parte delle connessioni, diminuendo di spese di investimento

* I dispositivi medici che collegano a BeneLink potrebbero essere di altri produttori

Riduzione dei costi di manutenzione

eGateway può essere virtualizzato utilizzando il server virtuale VMware esistente nell'ospedale e supporta l'unione dei domini Windows, consentendo la gestione di eGateway a livello centralizzato. Questo rende la rete più stabile e la migrazione più conveniente, aiutando a ridurre i costi di manutenzione.

